

MAISON FAMILIALE 185 M² HABITABLES AVEC GARAGES ET JARDIN - ST RÉMY EN ROLLAT

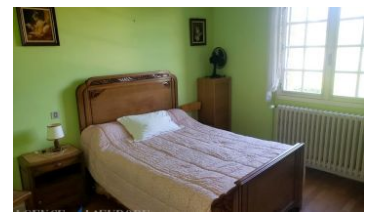
185 m² 6 pièces

Numéro mandat 2348/24

178 500 € Honoraires inclus

170000 € Hors honoraires

Honoraires de 5,0% à la charge de l'acquéreur



Description : À Vendre : Charmante Maison Familiale à 15 Minutes de Vichy L'Agence de l'Europe à Vichy vous présente une magnifique opportunité d'acquérir une maison familiale située à Saint-Rémy-en-Rollat, une commune agréable à seulement 15 minutes de Vichy, offrant commerces et écoles à proximité. Cette spacieuse maison de 185 m² habitables, élevée sur un sous-sol complet, offre un cadre de vie idéal pour une famille. Caractéristiques de la Propriété :
 Rez-de-chaussée : Hall d'entrée et dégagement Grande cuisine aménagée ouvrant sur un balcon longeant Pièce de vie avec cheminée Trois chambres Salle d'eau avec douche WC séparé Étage : Quatre chambres avec placards Salle d'eau avec WC Dégagement Pièce sous-combles Sous-sol : Grand garage pouvant accueillir deux à trois véhicules ou être utilisé pour du stockage, cave, cuisine d'été... Extérieur : Cour fermée sur le devant Jardin à l'arrière Cette maison offre tout le confort nécessaire pour une vie de famille épanouie, dans un environnement paisible et convivial. Ne manquez pas cette occasion unique de vous installer dans une maison spacieuse et bien située. Pour plus d'informations ou pour organiser une visite, n'hésitez pas à contacter L'Agence de l'Europe à Vichy.

Informations principales :

Numéro mandat : 2348 / 24

Surface habitable : 185

Nombre de pièces : 6

Surface du terrain : 900

Année de construction : 0

Nombre de chambres : 5



MAISON FAMILIALE 185 M² HABITABLES AVEC GARAGES ET JARDIN - ST RÉMY EN ROLLAT

185 m² 6 pièces

Numéro mandat **2348/24**

Informations complémentaires :

Référence : 2348/24

Services à proximité :

Type de chauffage :

Nombre de salles d'eau : 1

Cave : oui

Box : oui
