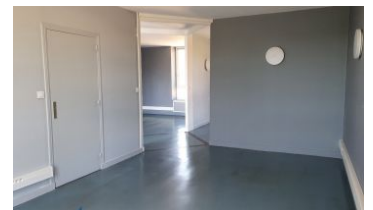


# BUREAUX À LOUER À BELLERIVE – 164.58M<sup>2</sup> AU 2ÈME ÉTAGE AVEC ASCENSEUR

160 m<sup>2</sup> 6 pièces

Numéro mandat 14L

**1 555 €/mois** Honoraires inclus



**Description :** Vous recherchez des bureaux spacieux pour développer votre activité ? Ce vaste espace de 164.58m<sup>2</sup> situé à Bellerive est l'endroit idéal pour accueillir votre entreprise. Implantés au 2ème étage d'un immeuble avec ascenseur, ces locaux professionnels se composent de 9 pièces bureaux, offrant ainsi une flexibilité maximale pour aménager vos espaces de travail ou vos salles de réunion. Le couloir central assure une circulation fluide entre les bureaux, tandis que 2 WC sont également à disposition pour le confort de vos collaborateurs. Les bureaux sont équipés d'un chauffage individuel électrique et de fenêtres en double vitrage, garantissant ainsi un environnement de travail confortable en toute saison. Situés à proximité du pont de Bellerive, ces locaux bénéficient d'une situation stratégique, idéale pour vos affaires. À noter que l'impôt foncier est à la charge du locataire. Ne manquez pas cette opportunité de donner à votre activité l'espace qu'elle mérite ! . Provision sur charges de 45 € / mois pour eau, quote part ascenseur, extincteur, taxe ordure. Entretien des salles du 2° étage et sanitaires 1 fois par semaine, entretien escaliers du RC au 2° étage 2 fois par mois pour 160 € / mois. Le locataire paiera son électricité. Dépôt de garantie : 1555 €. Honoraires agence : 1600 €. Loyer mensuel 1555 €. Révision du loyer annuelle selon indice ILAT. LIBRE.

## Informations principales :

Numéro mandat : 14L

Surface habitable : 160

Nombre de pièces : 6

Surface du terrain : 0

Année de construction : 0

Nombre de chambres : 0



# BUREAUX À LOUER À BELLERIVE – 164.58M<sup>2</sup> AU 2ÈME ÉTAGE AVEC ASCENSEUR

**160 m<sup>2</sup> 6 pièces**

Numéro mandat **14L**

## Informations complémentaires :

Référence : 14L

---

Surface Carrez : 160 m<sup>2</sup>

---

Charges : 45 €/an

---

Type de chauffage :

---

Ascenseur : oui

---