

# BEL APPARTEMENT EN DUPLEX DE 105 M<sup>2</sup> HABITABLES - HYPER CENTRE VICHY

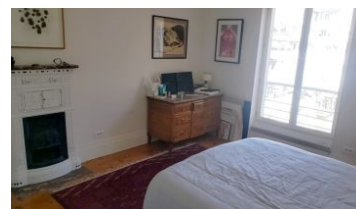
105 m<sup>2</sup> 5 pièces

Numéro mandat 2347/24

**233 200 €** Honoraires inclus

220000 € Hors honoraires

Honoraires de 6,0% à la charge de l'acquéreur



**Description :** L'Agence de l'Europe vous propose à la vente à VICHY, station thermale réputée et emblématique, inscrite au Patrimoine de l'Unesco... Idéalement situé en plein centre-ville, à proximité des commerces, des transports et des écoles, cet appartement atypique composé de 5 pièces en duplex est situé au quatrième et dernier étage avec ascenseur d'une très belle copropriété de caractère style 1900. D'une superficie de 105,06 m<sup>2</sup> habitables (loi Carrez) et environ 120 m<sup>2</sup> au sol, cet appartement comprend : • Un hall d'entrée, une pièce de vie d'environ 30 m<sup>2</sup>, une cuisine indépendante aménagée et équipée, deux chambres, une salle de bains indépendante avec baignoire, un WC séparé, dégagement, • À l'étage : une mezzanine/bureau, une chambre supplémentaire et un WC séparé. L'appartement bénéficie de menuiseries double-vitrage, de parquet et d'un chauffage individuel électrique. Traversant et en très bon état, il offre une double exposition. • À 1h de Clermont-Ferrand par l'A71 • À 2h de Lyon par l'A89 • À 3h de Paris en train (SNCF) Pour plus d'informations, contactez-nous : Téléphone : 04 70 32 80 83 ou par mail : [transactionsagenceurope@gmail.com](mailto:transactionsagenceurope@gmail.com)

## Informations principales :

Numéro mandat : 2347/24

Surface habitable : 105

Nombre de pièces : 5

Surface du terrain : 0

Année de construction : 1902

Nombre de chambres : 3

# BEL APPARTEMENT EN DUPLEX DE 105 M<sup>2</sup> HABITABLES - HYPER CENTRE VICHY

**105 m<sup>2</sup> 5 pièces**

Numéro mandat **2347/24**

## Informations complémentaires :

Référence : 2347/24

Surface Carrez : 105 m<sup>2</sup>

Charges : 1 637 €/an

Etage : 4

Nombre d'étages : 4

Services à proximité :

Type de chauffage :

Dressing : oui

Cave : oui

Ascenseur : oui

Interphone : oui